



damals



heute



morgen



12.-14.10.2011

Endlich der passende Rahmen!

HK 2011

Alle werden profitieren

Mit dem neuen Raumkonzept erhält das HK ab dem Jahre 2011 den passenden Rahmen. Statt über den kleinen und wenig einladenden Eingang „Am Diana-Brunnen“ betreten wir zukünftig die Rhein-Main-Hallen über den neuen 2006 erbauten Haupteingang. Großzügige und lichtdurchflutete Foyerflächen empfangen die Gäste. Das HK erhält somit ein repräsentatives Entree, das die gesamte Veranstaltung aufwertet. Zudem bringt das neue Raumkonzept mit der Ausstellung in den Hallen 1, 2, 3, 4 und 9 auch praktische Verbesserungen mit sich, von denen alle Aussteller profitieren: ein kompaktes Raumensemble ermöglicht eine gezielte Besucherführung und gewährleistet eine belebte Ausstellung in allen Bereichen.



Haupteingang

Foto: RMH

Bewährtes hat Bestand

Das HK ist seit vielen Jahrzehnten eine erfolgreiche Veranstaltung. Ein Grund für den dauerhaften Erfolg sind sicherlich die vielen bewährten Dinge, die wir auch zukünftig in gewohnter Manier anbieten.

Im Einzelnen sind dies:

- Die Fachtagung im Saal 6
- Die Praktiker-Workshops, AWT-Mitgliederversammlung und Fachausschüsse an bekannter Stelle
- Das Get-Together am Donnerstagabend im Saal 7
- Gastronomie- und Loungebereiche in der Ausstellung

Sie sehen, das HK wird auch zukünftig unser liebgewonnener Branchentreff bleiben. Das Gute wird beibehalten und das, was es zu verbessern gilt, wird optimiert.



Foyer Haupteingang

Foto: RMH

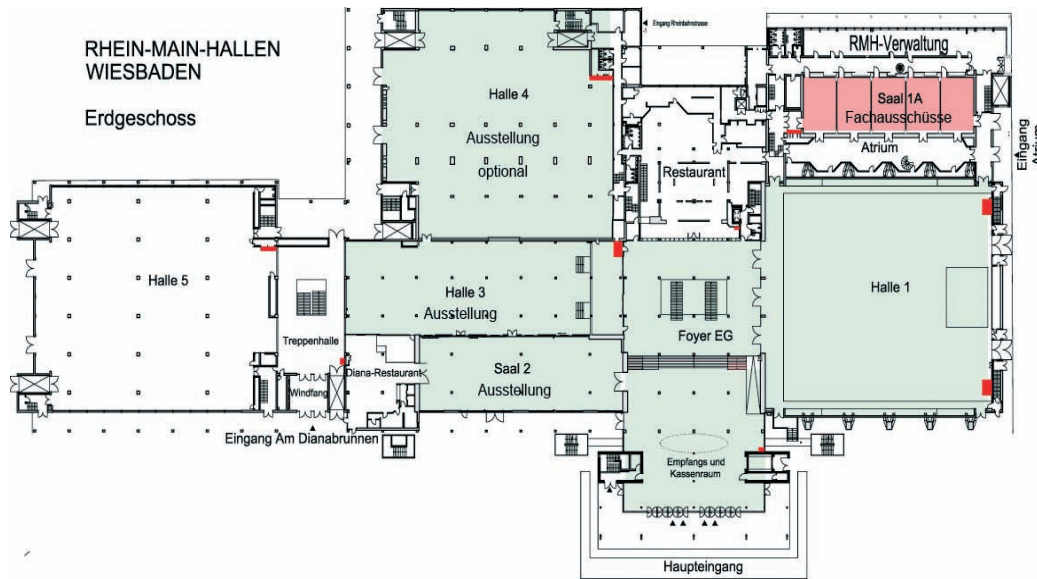
Die Halle 1 - Raum für Ihren Messeerfolg!

Teil des neuen Raumkonzeptes ist die moderne Ausstellungshalle 1, das „Herzstück“ der Rhein-Main-Hallen. In dieser Halle finden gerade diejenigen Aussteller, die sich mit einem individuellen Standbau in Szene setzen wollen, den passenden Raum für einen erfolgreichen Messeauftritt. Die Halle 1 mit 12,5 m Raumhöhe, komplett säulenfrei, bietet mit einem ansprechenden Parkettboden und direktem Tageslicht viele Vorteile, die wir nun endlich auch für das HK nutzen können. Gerade große Aussteller können hier neue Konzepte für Ihren Messestand entwickeln und Ihren Ideen freien Lauf lassen.



Halle 1

Foto: RMH



Vorteile der Halle 1:

- 9,50 m Raumhöhe
- keine Säulen
- robuster Parkettboden
- 500kg/qm Bodenbelastung
- Tageslicht
- ebenerdige Andienung



Vorteile des neuen Raumkonzeptes:

- kompaktes Raumensemble
- repräsentativer Haupteingang
- geräumiges Restaurant mit angenehmer Atmosphäre
- verbesserte Logistik in und um die Hallen
- vorteilhafte Besucherführung durch die komplette Ausstellung
- moderne und funktionale Ausstellungsflächen

Veranstalter:



**Arbeitsgemeinschaft
Wärmebehandlung und Werkstofftechnik e.V.**
Paul-Feller-Str. 1 • D-28199 Bremen
Tel.: +49 421 5229339 • Fax: +49 421 5229041
E-Mail: awt.ev@t-online.de • www.awt-online.org



Technologiebroker Bremen

F&E Technologiebroker Bremen GmbH
Wiener Str. 12 • D-28359 Bremen
Tel.: +49 421 5385200 • Fax: +49 421 5385203
E-Mail: info@technologiebroker.de • www.technologiebroker.de